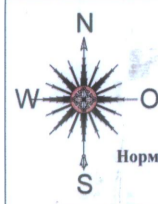


ЧЕРТЕЖ ПРОЕКТА ПЛАНИРОВКИ ТЕРРИТОРИИ М 1:2 000



Нормативные потребности в обеспечении культурно-бытового и социального обслуживания

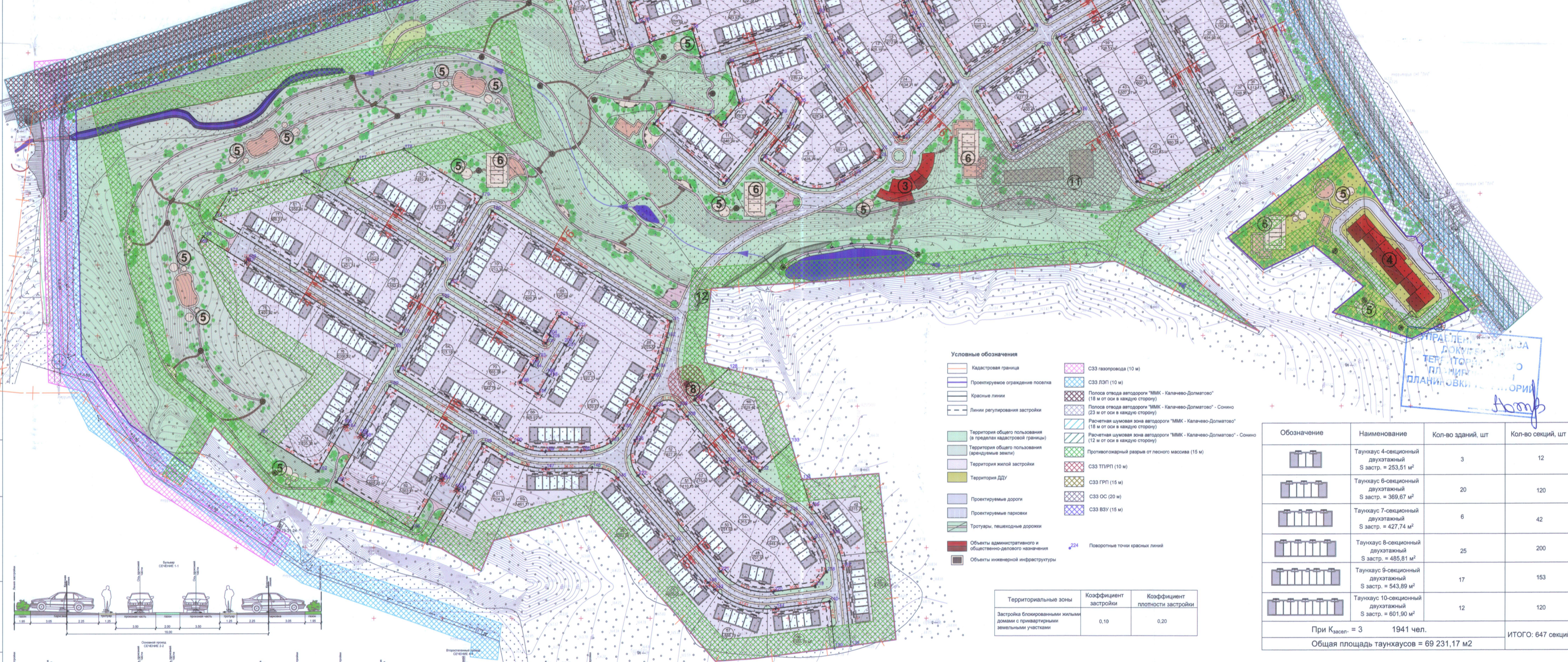
| Поз. | Наименование учреждения | Единица измерения | Норматив на 1000 жителей | Требуется по нормативу | Примечание |
|------|--------------------------------------|------------------------|--------------------------|------------------------|--|
| 1 | Детское дошкольное учреждение | мест | 65 | 122 | детский сад на 127 мест |
| 2 | Досуговый центр | мест | 40 | 78 | |
| 3 | Библиотека | тыс. экз. хранения | 5 | 5 | |
| 4 | Аптека | кв. м общ. пл. | | 70 | возможно встроенно-пристроенное |
| 5 | Плоскостные спортивные сооружения | га | | 2 | в том числе спортивные площадки, спортивные сооружения школы |
| 6 | Магазины продовольственных товаров | кв. м торговой площади | 100 | 194 | возможно встроенно-пристроенное |
| 7 | Магазины непродовольственных товаров | кв. м торговой площади | 180 | 299 | возможно встроенно-пристроенное |
| 8 | Предприятие общественного питания | мест | 40 | 78 | |
| 9 | Предприятие бытового обслуживания | рабочих мест | 5 | 10 | возможно встроенно-пристроенное |
| 10 | Мини-прачечная | кг/смену | 10 | 19 | |
| 11 | Мини-химчистка | кг/смену | 2 | 4 | |
| 12 | Отделение банка | кв. м общ. площади | 20 | 39 | возможно встроенно-пристроенное |
| 13 | Спорный пункт охраны порядка | кв. м общей площади | 30 | 58 | возможно встроенно-пристроенное |
| 14 | Кабинет семейного доктора | кв. м общей площади | по зад. на проект | 180 | возможно встроенно-пристроенное |

| Технико - экономические показатели | | | Состав въездной группы | | | |
|------------------------------------|--|---------|------------------------|----|-------------------------------------|---------------|
| № | Наименование | Площадь | | № | Наименование | Площадь м.кв. |
| | | га | % | | | |
| 1 | Общая площадь земельного участка | 33,81 | 100 | 1 | Досуговый центр | 300 |
| | а) площадь в пределах кадастровой границы: | 30,94 | 92,33 | 2 | Библиотека | 150 |
| | б) арендуемые земли: | 2,87 | 7,67 | 3 | Аптека | 70 |
| 2 | Территория под размещение таунхаусов | 14,34 | 42,78 | 4 | Магазин продовольственных товаров | 200 |
| 3 | Площадь, занятая улицами: | 5,11 | 15,25 | 5 | Магазин непродовольственных товаров | 300 |
| | а) дороги, проезды: | 2,24 | 6,68 | 6 | Предприятие общественного питания | 680 |
| | б) придорожная полоса: | 2,87 | 8,57 | 7 | Предприятие бытового обслуживания | 100 |
| | Индустриальные парковки (1434 м ²) | 2,00 | 5,97 | 8 | Мини-прачечная | 25 |
| | Дворовые парковки (108 м ²) | 0,15 | 0,45 | 9 | Мини-химчистка | 25 |
| 4 | Площадь коммунально-хозяйственной зоны | 0,28 | 0,76 | 10 | Отделение банка | 40 |
| 5 | Территория под размещение ДДУ | 0,96 | 2,87 | 11 | Спорный пункт охраны порядка | 80 |
| 6 | Территория общественной застройки | 0,17 | 0,51 | 12 | Кабинет семейного доктора | 180 |
| 7 | Территория спортивных площадок | 0,28 | 0,76 | | | |
| 8 | Территория детских площадок | 0,12 | 0,36 | | | |
| 9 | Территория площадок для отдыха взрослого населения | 0,27 | 0,80 | | | |
| 10 | Территория площадок для выгула собак | 0,07 | 0,21 | | | |
| 11 | Территория озеленения | 11,87 | 35,71 | | | |

Примечания:
 1) Здание въездной группы 2 эт. Общая площадь 2000 м²;
 2) Здание ФСК 2-3 эт. Общая площадь 1000 м²;
 3) Этажность застройки не более 3-х этажей.

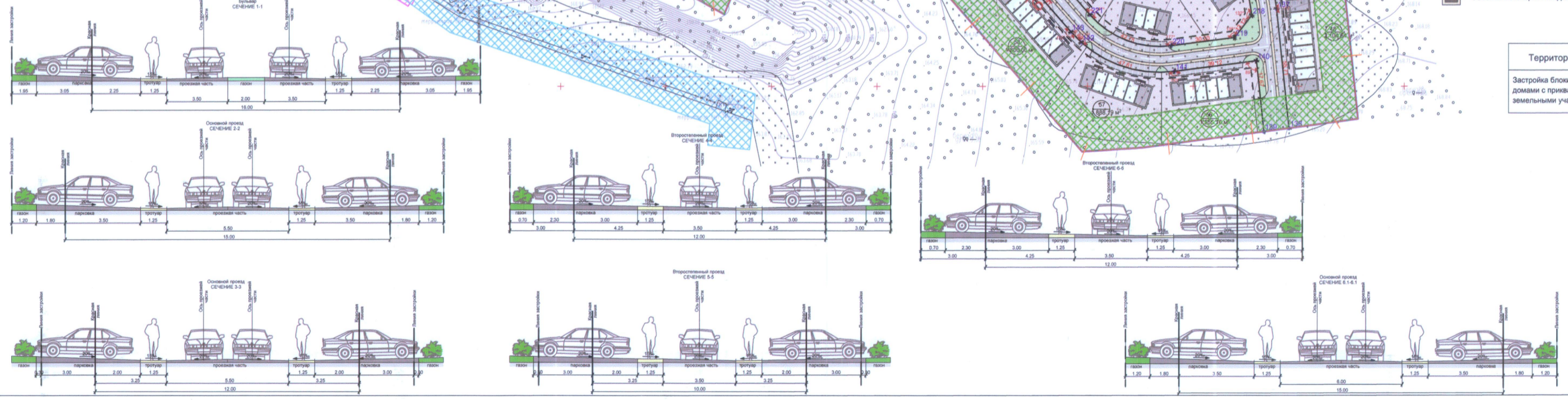
рассчитано по Нормативам градостроительного проектирования г.о. Домодедово

| Экспликация зданий, сооружений и площадок | | |
|---|---------------------|------------|
| № п/п | Наименование | Примечание |
| Здания и сооружения | | |
| 1 | Выездная группа | |
| 2 | КПП | |
| 3 | ФСК | |
| 4 | ДДУ | |
| Площадки | | |
| 5 | Детская площадка | |
| 6 | Спортивная площадка | |
| Инженерные сооружения | | |
| 7 | ГРП | |
| 8 | ТП | |
| 9 | РП | |
| 10 | ВЗУ | |
| 11 | Очистные сооружения | |
| 12 | Площадка сбора ТБО | |



| Условные обозначения | |
|----------------------|--|
| | Кадастровая граница |
| | Проектируемое ограждение поселка |
| | Красные линии |
| | Линии регулирования застройки |
| | Территория общего пользования (в пределах кадастровой границы) |
| | Территория общего пользования (арендуемые земли) |
| | Территория жилой застройки |
| | Территория ДДУ |
| | Проектируемые дороги |
| | Проектируемые парковки |
| | Тротуары, пешеходные дорожки |
| | Объекты административного и общественно-делового назначения |
| | Объекты инженерной инфраструктуры |
| | С33 газопровод (10 м) |
| | С33 ЛПТ (10 м) |
| | Полоса отвода автодороги "ММК - Калачево-Долматово" (15 м от оси в каждую сторону) |
| | Полоса отвода автодороги "ММК - Калачево-Долматово" - Соинно (23 м от оси в каждую сторону) |
| | Расчетная шумовая зона автодороги "ММК - Калачево-Долматово" (15 м от оси в каждую сторону) |
| | Расчетная шумовая зона автодороги "ММК - Калачево-Долматово" - Соинно (12 м от оси в каждую сторону) |
| | Противопожарный разрыв от лесного массива (15 м) |
| | С33 ТПИПИ (10 м) |
| | С33 ГРП (15 м) |
| | С33 ОС (20 м) |
| | С33 ВЗУ (15 м) |
| | Поворотные точки красных линий |

| Территориальные зоны | Коэффициент застройки | Коэффициент плотности застройки |
|--|-----------------------|---------------------------------|
| Застройка бломированными жилыми домами с приватными земельными участками | 0,10 | 0,20 |



| Обозначение | Наименование | Кол-во зданий, шт | Кол-во секций, шт |
|---|---|-------------------|-------------------|
| | Таунхаус 4-секционный двухэтажный S застр. = 253,51 м ² | 3 | 12 |
| | Таунхаус 6-секционный двухэтажный S застр. = 369,67 м ² | 20 | 120 |
| | Таунхаус 7-секционный двухэтажный S застр. = 427,74 м ² | 6 | 42 |
| | Таунхаус 8-секционный двухэтажный S застр. = 485,81 м ² | 25 | 200 |
| | Таунхаус 9-секционный двухэтажный S застр. = 543,89 м ² | 17 | 153 |
| | Таунхаус 10-секционный двухэтажный S застр. = 601,90 м ² | 12 | 120 |
| При K _{засел} = 3 | | 1941 чел. | |
| Общая площадь таунхаусов = 69 231,17 м ² | | | ИТОГО: 647 секций |

| Изм. | Кол.уч. | Лист | № док. | Подп. | Дата |
|--|---------------|------|--------|--------|------|
| | | | | | |
| Заказчик: ООО «Каскад Девелопмент» 4/П-2015-АЛ | | | | | |
| Московская область, Домодедовский район, д. Калачево | | | | | |
| Проект планировки территории для малоэтажной жилой застройки "Александрия" | | | | Стадия | Лист |
| | | | | ППТ | 3 |
| Чертеж проекта планировки территории М 1: 2000 | | | | | |
| Рук. АПМ | Рогачева Ю.С. | | | | |
| ГАП | Рогачева Ю.С. | | | | |
| И.о. рук.отд. | Перчук Л.Ю. | | | | |
| Разраб. | Панов М.В. | | | | |
| Н. контр. | Бокачев И.Б. | | | | |

СОПАСОВАНО:

Взамен инв

Подпись и дата

Инв. N подл.